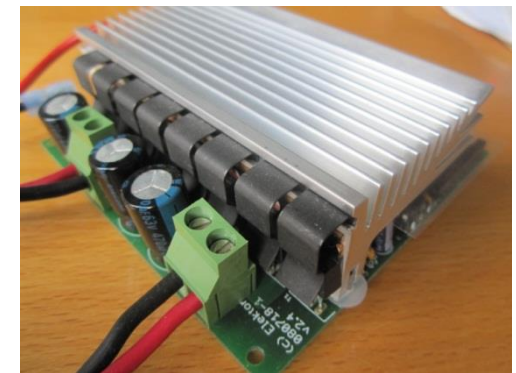
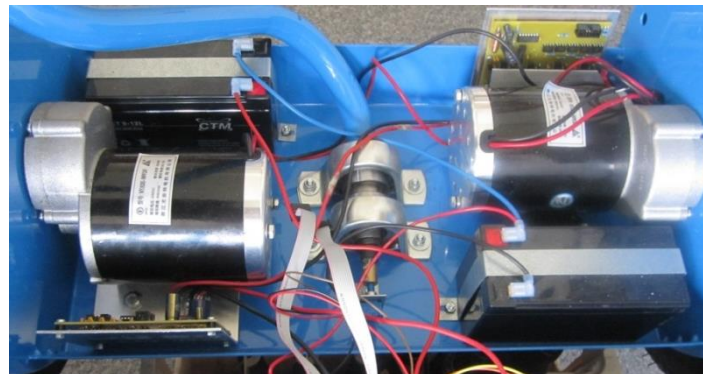
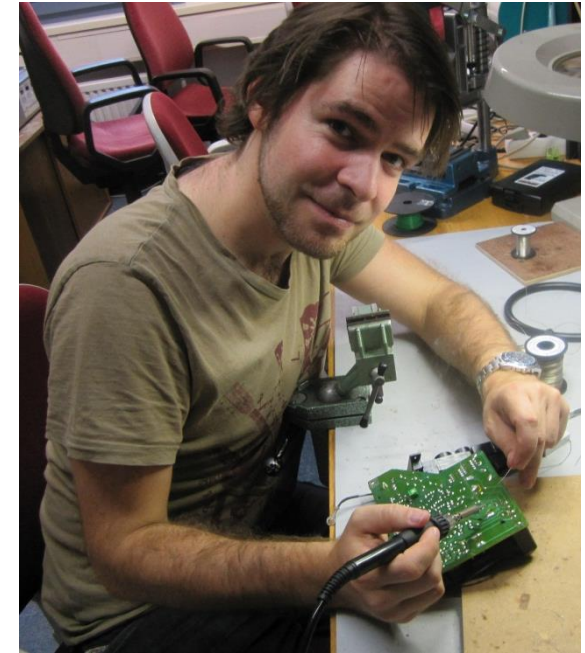


# Labor Schaltungsdesign - von der Idee zur fertigen Platine

Dazu gehört:

- Das Kennenlernen typischer Grundschaltungen für die Anbindung von Sensoren und Aktoren durch praktischen Aufbau auf Prototypenboards
- Entwurf eines komplexeren Systems in Teamarbeit
- Schaltplanerstellung
- Platinenlayout
- Fertigung der selbst entworfenen Platinen
- Bestückung und Test
- **Und dann ...**



# Labor Schaltungsdesign - von der Idee zur fertigen Platine



## ... Probefahrt mit dem selbst gebauten Segway™!

- Wann: 23.09.2019 bis 11.10.2019
  - 3 Wochen Blockpraktikum
  - 6 ECTS-Punkte
- Wo: ITIV
- Anmeldung über ILIAS ab 01.07.2019 – First come first served
  - Labor Schaltungsdesign WS19/20 (24 Plätze zu vergeben)
- Weitere Infos unter [itiv.kit.edu/lsd](http://itiv.kit.edu/lsd)
- Bei Fragen: [schade@kit.edu](mailto:schade@kit.edu)

